



EXPOSÉ - VERMIETUNG

# Gesundheitszentrum „Isar Park“

Dr.-Kiefl-Str. 12, 94447 Plattling

Alle Angaben ohne Gewähr

**ERL** Immobiliengruppe









# Das Objekt

---

## Entstehung

2008 erwarb die ERL Immobiliengruppe das 2003 stillgelegte Krankenhaus in Plattling mit dem Ziel, die medizinische Versorgung am Standort zu verbessern. In nur zehnmonatiger Bauzeit erweckte man das ehemalige Krankenhaus aus dem sprichwörtlichen „Dornröschenschlaf“ und schuf ein Vorzeigebauwerk, das sowohl optisch wie auch konzeptionell überzeugt und das selbst überregional große Anerkennung findet.

## Nutzung

Ein Facharztzentrum mit angrenzendem OP-Zentrum erstreckt sich auf mehr als 2.000 m<sup>2</sup> Fläche. Seit Anfang 2011 gilt der Isar Park als OP-Standort für das Sporthopaedicum Straubing.

Hochqualifizierte und hochspezialisierte Chirurgen/ Orthopäden des Sporthopaedicums nutzen die hervorragende Infrastruktur des OP-Zentrums im Isar Park. Ein Großteil der Operateure wurde in der jährlich erscheinenden FOCUS-Ärzteliste mehrmals empfohlen. Vor allem durch die Betreuung von namhaften Profisportlern (z.B. Marco Reus, Elkin Soto, Niklas Süle usw.) erreichte der Isar Park überregionale Bekanntheit und Anerkennung als exzellenter medizinischer Standort.

Eine Podologie-Praxis und klassische Gewerbeflächen, wie beispielsweise ein Sanitätshaus, ein Frisör und ein Café, ergänzen das medizinische Angebot perfekt. Das ehemalige Schwesternwohnheim mit 37 vermieteten Wohnungen ist unmittelbar mit dem Isar Park verbunden.

Außerdem befinden sich das BRK-Senioren- und Pflegeheim mit 135 Pflegeplätzen und der BRK-Kindergarten mit 75 Plätzen und ein Physiotherapiezentrum im Gesundheitszentrum Isar Park.



Herrn Alois Erl sen. wurde der Goldene Ehrenbrief der Stadt Plattling im Jahr 2011 für den Einsatz zur Entwicklung der Stadt Plattling verliehen.

Insbesondere für den Erwerb sowie für die Sanierung und Erweiterung des ehemaligen Krankenhauses zu einem modernen Zentrum für Senioren und Medizin, dem jetzigen Isar Park.







# Lage

---

Der Isar Park liegt mitten in der niederbayerischen Isarstadt Plattling, die gemeinsam mit Deggendorf in der Region Donau-Wald ein Oberzentrum bildet. Direkt in Plattling befinden sich neben den vielen Bildungseinrichtungen etliche Supermärkte, Restaurants, Fachärzte, ein städtischer Veranstaltungssaal und das Plattlinger Freibad. Vor allem durch sein großes Gewerbe- und Industriegebiet sind in und um Plattling zahlreiche Unternehmen und Firmen ansässig, die überdurchschnittlich viele Arbeitsplätze bieten.

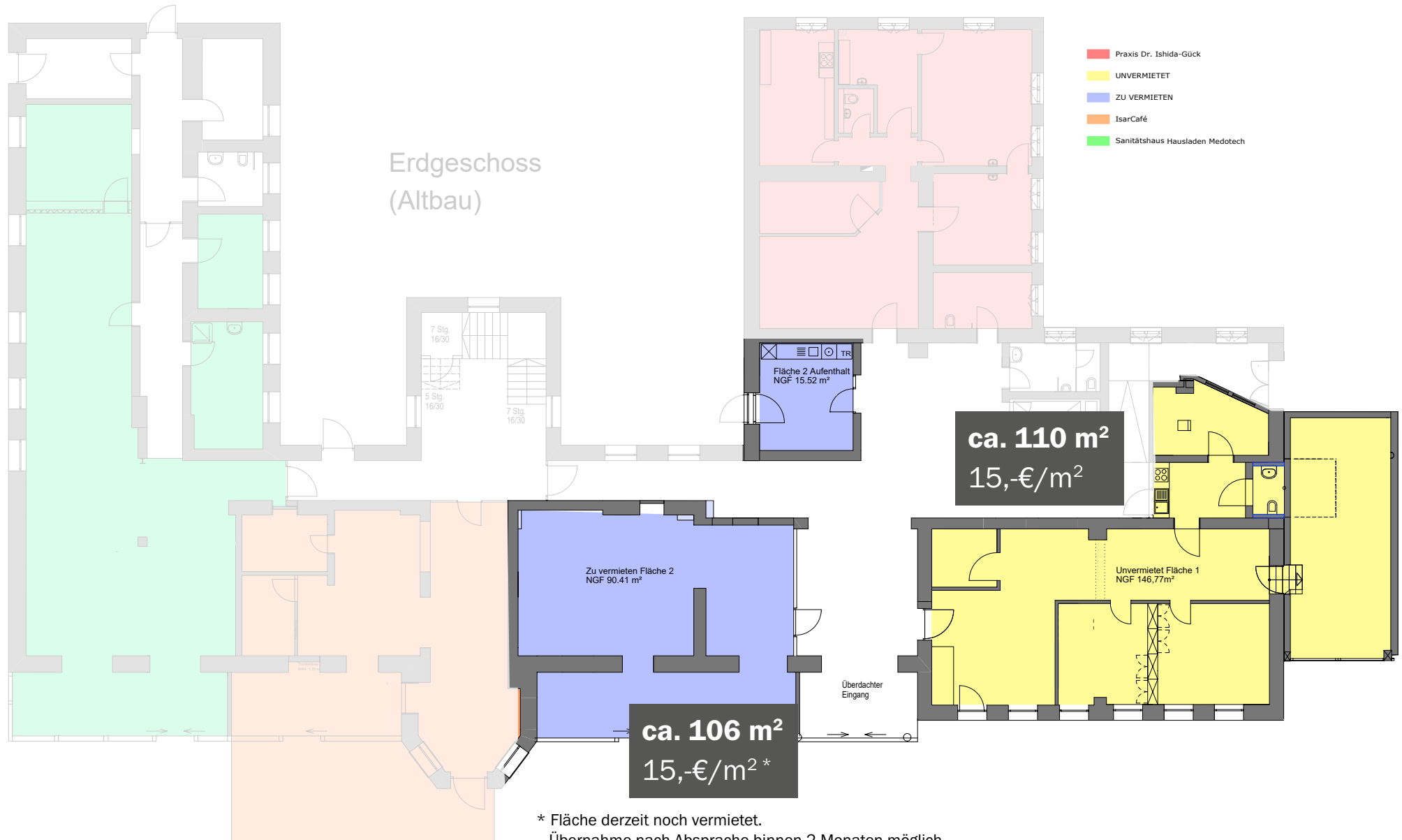
Der Ort besticht außerdem durch seine ausgezeichnete Verkehrsanbindung: Aufgrund der direkten Lage an der Autobahn A92, mit den Ausfahrten „Plattling-Nord“ und „Plattling-West“, ist die Landeshauptstadt München in knapp einer Stunde und der Flughafen München in ca. 55 Minuten mit dem Auto erreichbar. Plattling ist nur unweit vom Autobahnkreuz Deggendorf, wo sich die Autobahnen A3 und A92 kreuzen, entfernt und liegt mit einem eigenen Bahnhof mit ICE-Halt direkt auf den Bahnstrecken Regensburg-Passau und Landshut-Plattling. Ebenso gibt es eine Verbindung mit der Waldbahn in den Bayerischen Wald.

Erreichbarkeit	Auto	Entfernung
Regensburg	50 Min.	78 km
Passau	40 Min.	59 km
Flughafen München	55 Min.	102 km



# Stockwerkansicht

EG



\* Fläche derzeit noch vermietet.  
Übernahme nach Absprache binnen 2 Monaten möglich

## Beispielbilder für die Nutzung als Büroräume im 2. OG

Abbildungen beispielhaft und unverbindlich

Großraumbüro



Waschräume



Empfang



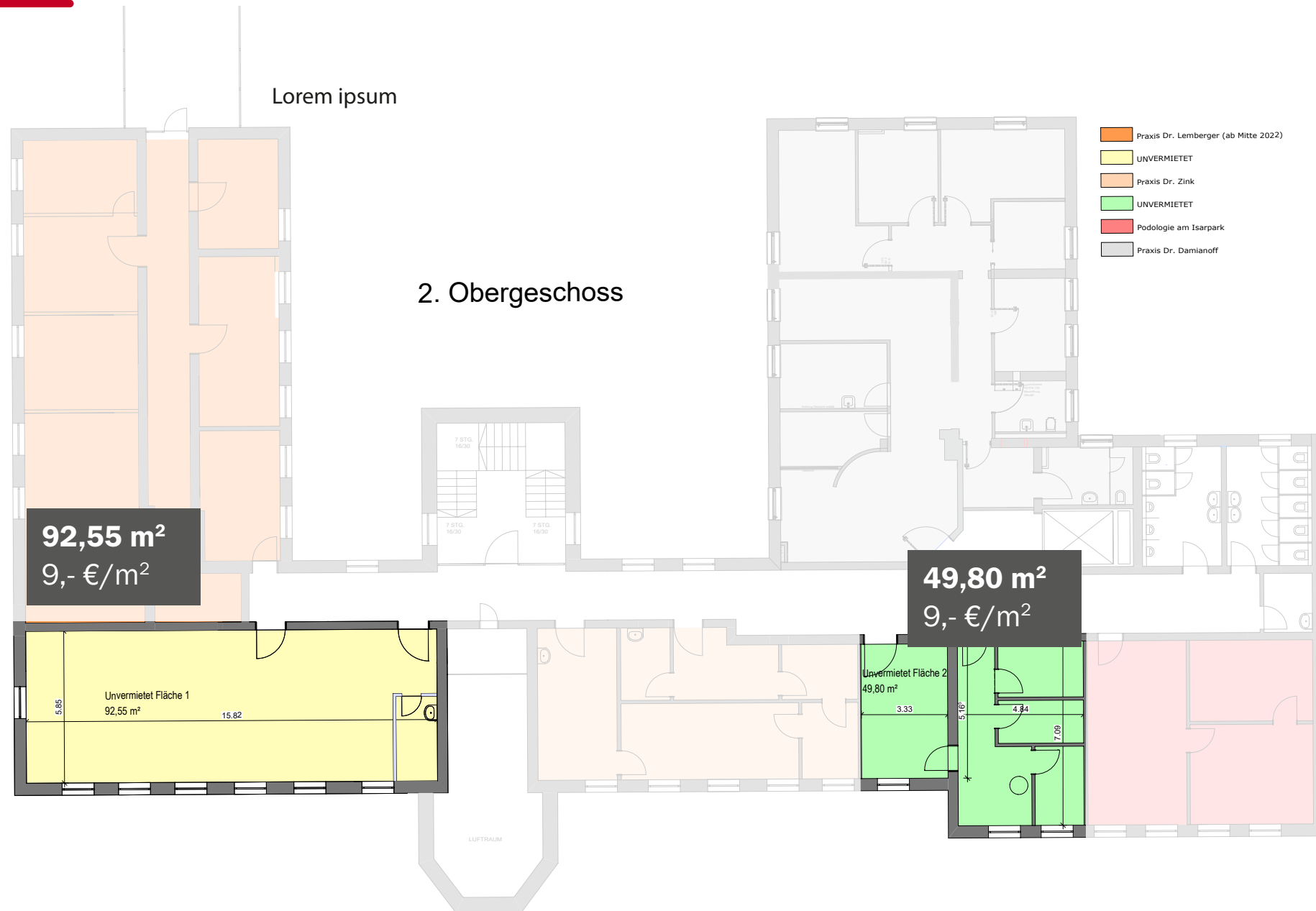
Meetingzone





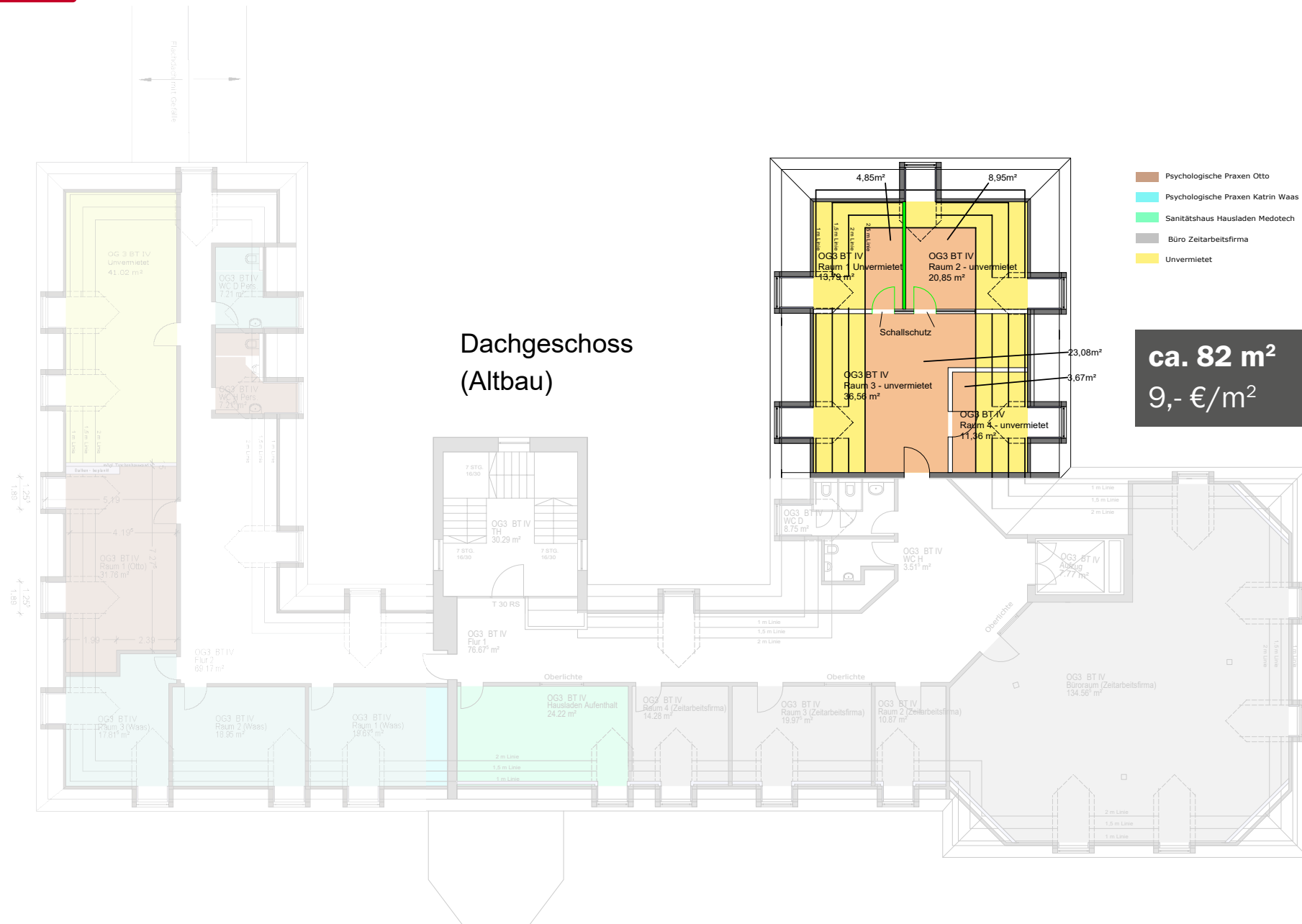
# Stockwerkansicht

2. OG



# Stockwerkansicht

DG







**Vertrauen Sie auf unsere Erfahrung.**

**ERL Immobiliengruppe**

Oberer Stadtplatz 18  
94469 Deggendorf

Telefon: 0991 370 60 6589  
E-Mail: [projektentwicklung@erl.de](mailto:projektentwicklung@erl.de)

Internet: [www.erl.de](http://www.erl.de)

