

# Energieausweis für Wohngebäude

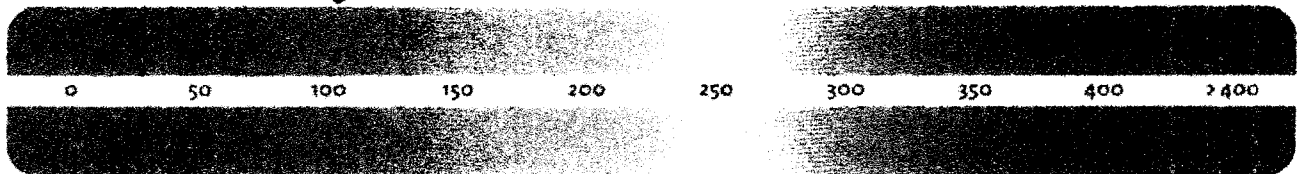
gemäß den §§ 16ff. Energieeinsparverordnung (EnEV)



## Erfasster Energieverbrauch des Gebäudes

### Energieverbrauchskennwert

Dieses Gebäude:  
102 kWh/(m<sup>2</sup>·a)



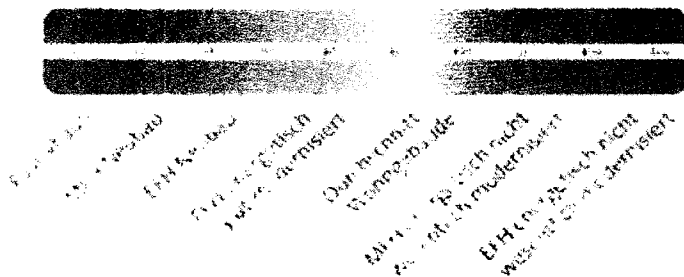
Erfasster Energieverbrauch für Warmwasser: **X** enthalten / nicht enthalten

Der erfasste Wert ist niedriger als der typische Energieverbrauch für Wohnung, da ertrag für Heizgas aus dem Keller, etwa 100 kWh/m<sup>2</sup> Gebäudenutzfläche und Jahr und ist im Energieverbrauchskennwert nicht enthalten.

### Verbrauchserfassung – Heizung und Warmwasser

| Energieträger         | Zeitraum |          | Energie-<br>stoff-<br>menge<br>(kWh) | Anteil<br>Warm-<br>wasser<br>(kWh) | Klima-<br>faktor | Energieverbrauchskennwert<br>in kWh/(m <sup>2</sup> ·a)<br>(netto bereinigt, klimabereinigt) |            |          |
|-----------------------|----------|----------|--------------------------------------|------------------------------------|------------------|----------------------------------------------------------------------------------------------|------------|----------|
|                       | von      | bis      |                                      |                                    |                  | Heizung                                                                                      | Warmwasser | Kennwert |
| Erdgas m <sup>3</sup> | 01.01.05 | 31.12.05 | 121.716                              | 25.148                             | 0,94             | 80                                                                                           | 22         | 102      |
| Erdgas m <sup>3</sup> | 01.01.06 | 31.12.06 | 122.105                              | 24.360                             | 0,98             | 84                                                                                           | 21         | 105      |
| Erdgas m <sup>3</sup> | 01.01.07 | 31.12.07 | 105.882                              | 24.686                             | 1,09             | 78                                                                                           | 22         | 100      |
| Durchschnitt          |          |          |                                      |                                    |                  |                                                                                              |            | 102      |

### Vergleichswerte Endenergiebedarf



Die Modellwerte sind in Vergleichswerte bezogen und auf die Gebäude in die die Verbrauchserfassung des Warmwassers durch Heizgas aus dem Keller durchgeführt wird.

Soll ein Energieverbrauchskennwert verglichen werden, der keinen Warmwasseranteil enthält, ist zu beachten, dass auf die Warmwasserbereitstellung ein Zuschlag von ca. 20 kWh/m<sup>2</sup>·a zu addieren ist.

Die Endenergieverbrauchswerte sind mit einem Zuschlag für die Wärme bei einem Gebäude mit Wärmepumpe zu beachten, das über einen Energieeffizienzfaktor von 1,5 bis 2,0 verfügt. Der Energieverbrauch ist bei vergleichbaren Gebäuden mit Kesselheizung zu erwarten ist.

EHH – Einfamilienhäuser MFH – Mehrfamilienhäuser

### Erläuterungen zum Verfahren

Das Verfahren zur Ermittlung von Energieverbrauchskennwerten ist durch die Energieeinsparverordnung festgelegt. Die Werte sind auf die Fläche des Gebäudes (m<sup>2</sup>) bezogen und nach Klimazonen und Energieeffizienzklasse eingeteilt. Die Werte sind für den Vergleich von Gebäuden mit unterschiedlichen Heizsystemen und für unterschiedliche Nutzergruppen (z.B. Wohngebäude) zu verwenden.

EAW-Nr. 1165252 Otto-Denk-Str. 25 : 94469 Deaandorf



**Erläuterungen**

- **Gebäudenutzfläche**  
Gemäß § 19 Abs. 2 EnEV muss als Bezugsgröße für die Berechnung des Energieverbrauchskennwertes die Gebäudenutzfläche zu Grunde gelegt werden. Dabei darf die Gebäudenutzfläche bei Wohngebäuden mit bis zu zwei Wohneinheiten mit beheiztem Keller pauschal mit dem 1,35-fachen Wert der Wohnfläche, bei sonstigen Wohngebäuden mit dem 1,2-fachen Wert der Wohnfläche angesetzt werden. Sind bei der Ermittlung der Gebäudenutzfläche längere Leerstände (größer 12 Monate) einzubeziehen, so wird die Gebäudenutzfläche um die zu berücksichtigenden Leerstandsflächen verringert.  
Beispiel: Als Wohnfläche haben Sie uns für ein Mehrfamilienhaus 1.000 m<sup>2</sup> angegeben. Die durchschnittliche Leerstandsfläche pro Jahr betrug 100 m<sup>2</sup>. Die Gebäudenutzfläche ist dann  $(1.000 - 100) \times 1,2 = 1.080 \text{ m}^2$ .



# Energieausweis für Wohngebäude

**ista**

gemäß den §§ 16ff. Energieeinsparverordnung (EnEV)

12.01.2019

Gültig bis

WEG Ott-Denk-St

Objektnummer

1165252

ista Energieausweis-Nummer

## Gebäude

Mehrfamilienhaus mit teilweise gewerblicher Nutzung

Gebäudetyp

Otto-Denk-Str. 25 ; 94469 Deggendorf

Adresse

Gebäudeteil

1994

Baujahr Gebäude

1994

Baujahr Anlagentechnik

14

Anzahl Wohnungen

1.134,77 m<sup>2</sup>

Gebäudenutzfläche (A<sub>w</sub>)

Gebäudfoto  
(freiwillig)

Anlass der Ausstellung des Energieausweises

Neubau

Vermietung/Verkauf

Modernisierung (Änderung/Erweiterung)

Sonstiges (freiwillig)

## Hinweise zu den Angaben über die energetische Qualität des Gebäudes

Die energetische Qualität eines Gebäudes kann durch die Berechnung des **Energiebedarfs** unter standardisierten Randbedingungen oder durch die Auswertung des **Energieverbrauchs** ermittelt werden. Als Bezugsfläche dient die energetische Gebäudenutzfläche nach der EnEV, die sich in der Regel von den allgemeinen Wohnflächenangaben unterscheidet. Die angegebenen Vergleichswerte sollen überschlägige Vergleiche ermöglichen (**Erläuterungen siehe Seite 4**).

Der Energieausweis wurde auf der Grundlage von Berechnungen des **Energiebedarfs** erstellt. Die Ergebnisse sind auf **Seite 2** dargestellt. Zusätzliche Informationen zum Verbrauch sind freiwillig.

Der Energieausweis wurde auf der Grundlage von Auswertungen des **Energieverbrauchs** erstellt. Die Ergebnisse sind auf **Seite 3** dargestellt.

Datenerhebung Bedarf/Verbrauch durch  Eigentümer  Aussteller

Dem Energieausweis sind zusätzliche Informationen zur energetischen Qualität beigelegt (freiwillige Angabe).

## Hinweise zur Verwendung des Energieausweises

Der Energieausweis dient lediglich der Information. Die Angaben im Energieausweis beziehen sich auf das gesamte Wohngebäude oder den oben bezeichneten Gebäudeteil. Der Energieausweis ist lediglich dafür gedacht, einen überschlägigen Vergleich von Gebäuden zu ermöglichen.

Aussteller

ista Deutschland GmbH  
Dipl. Ing. Karsten Seltmann  
Westringstraße 53  
04435 Schkeuditz

12.01.2009

*K. A. Seltmann*

Datum, Unterschrift des Ausstellers



15. JAN. 2009



# Energieausweis für Wohngebäude

gemäß den §§ 16ff. Energieeinsparverordnung (EnEV)

## Modernisierungsempfehlungen und Erläuterungen

### Gebäude

Otto-Denk-Str. 25 ; 94469 Deggendorf

Adresse

Hauptnutzung/Gebäudekategorie

### Empfehlungen zur kostengünstigen Modernisierung

sind möglich     sind nicht möglich

#### Empfohlene Modernisierungsmaßnahmen

| Nr. | Bau- oder Anlagenteile | Maßnahmenbeschreibung |
|-----|------------------------|-----------------------|
|     |                        |                       |
|     |                        |                       |
|     |                        |                       |
|     |                        |                       |
|     |                        |                       |
|     |                        |                       |
|     |                        |                       |
|     |                        |                       |
|     |                        |                       |
|     |                        |                       |

weitere Empfehlungen auf gesondertem Blatt

**Hinweis:** Modernisierungsempfehlungen für das Gebäude dienen lediglich der Information. Sie sind nur kurz gefasste Hinweise und kein Ersatz für eine Energieberatung.

### Beispielhafter Variantenvergleich (Angaben freiwillig)

|                                          | Ist-Zustand  | Modernisierungsvariante 1 | Modernisierungsvariante 2 |
|------------------------------------------|--------------|---------------------------|---------------------------|
| Modernisierung gemäß Nummern             | <del> </del> |                           |                           |
| Primärenergiebedarf [kWh/(m²·a)]         |              |                           |                           |
| Einsparung gegenüber Ist-Zustand [%]     | <del> </del> |                           |                           |
| Endenergiebedarf [kWh/(m²·a)]            |              |                           |                           |
| Einsparung gegenüber Ist-Zustand [%]     | <del> </del> |                           |                           |
| CO <sub>2</sub> -Emissionen [kWh/(m²·a)] |              |                           |                           |
| Einsparung gegenüber Ist-Zustand [%]     | <del> </del> |                           |                           |

Aussteller

**ista Deutschland GmbH**  
 Dipl. Ing. Karsten Seltmann  
 Westringstraße 53  
 04435 Schkeuditz

12.01.2009

*K. A. Seltmann*

Datum, Unterschrift des Ausstellers

13301/BK/000086/0005-0005

