

ERLNews

2018

UNSER NEUES DAHOAM

DIE GRUNDSTEINLEGUNG FÜR UNSER
GROSSPROJEKT IN DEGGENDORF IST ERFOLGT

Aus dem Unternehmen

Der Große Preis des Mittelstandes,
die ERL Skitour mit Familie Neureuther

Auf einen Kaffee

mit unserem langjährigen
Mitarbeiter Markus Kagerbauer

Partnerinterview

mit Christina Huber, Sparkasse &
Hubertus-Altgelt-Stiftung

Projektreport

Neuigkeiten zu unseren Projekten in Altenstadt,
Straßkirchen, Karlskron, Bad Gögging, Karlsfeld,
Deggenndorf und Ingolstadt



ERL
IMMOBILIENGRUPPE

HERAUSGEBER:

ERLBAU GmbH & Co. KG
Mietzing 33b, 94469 Deggendorf

GESELLSCHAFTERIN:

ERLBAU-Verwaltungs GmbH, Sitz Deggendorf
Amtsgericht Deggendorf HRB 1350
Geschäftsführer: Alois Erl, Alois Erl jun. und
Michael Erl

REDAKTION UND INHALTLICH VERANTWORTLICH

Manuela Topolski

GESTALTUNG

René Karsten Kunkel

DRUCK

Ebner Verlag Druckerei
Auflage: 30.000 Exemplare,
Stand: Juli 2018

384.780 KM

.....
Um von der Erde zum Mond zu gelangen, ist eine Strecke von 384.400 km zu überwinden. Am 21. Juli 1969 setzte zum ersten Mal ein Mensch seinen Fuß auf den Mond. An jenem Tag um 3.56 Uhr MEZ kletterte der Astronaut Neil Armstrong aus der Luke der Mondlandefähre Adler, stieg eine kleine Leiter hinunter und betrat den Mond.
.....

Was hat es nun mit unseren 384.780 km auf sich? Das ist die Strecke, die unsere Mitarbeiter unserer Prognose nach im Jahr 2018 zurücklegen werden, um die jeweiligen Baustellen zu erreichen. Jeden Werktag um 7.00 Uhr MEZ werden unsere fleißigen Mitarbeiter aus oder in die ERL-Fahrzeuge steigen und den Baufortschritt vorantreiben.

„Ein kleiner Schritt für einen Menschen, aber ein großer Sprung für die Menschheit.“ Das waren Armstrongs Worte, als er die oberste Sprosse der Leiter bestieg, um aus dem Landemodul „Eagle“ auf die Mondoberfläche hinauzusteigen. Die Apollo-Mission war am Ziel.

Mit kleinen Schritten, Tag für Tag, wachsen unsere Bauvorhaben heran und werden zu wichtigen Bestandteilen und neuen Wohn- und Lebensmöglichkeiten in den jeweiligen Kommunen. Unsere ERL-Mission wird es in diesem Jahr sein, unter anderem unsere Bauvorhaben in Haar bei München und in Ingolstadt zu beenden.

In welchen Galaxien wir in den kommenden Monaten aktiv sein werden und in welchen Unternehmensbereichen wir nach neuen Mitarbeitern forschen, können Sie auf den folgenden Seiten entdecken. Viel Spaß beim Durchblättern.

Ihre Familie 



INHALT



6

Projektreport

aktuelle ERL-Projekte

Der Sommer beginnt und auch die zahlreichen Bauvorhaben nehmen Gestalt an.

Für das Betreute Wohnen in Straßkirchen, das Barrierefreie Wohnen in Karlskron und die Pflegeapartements in Sulzbach am Main wurde bereits Spatenstich gefeiert.

Neu im Verkauf sind das Barrierefreie Wohnen in Grafenau sowie Eigentumswohnungen in Deggendorf.



13

Auf einen Kaffee

mit Markus Kagerbauer

Der langjährige ERL-Mitarbeiter im Gespräch über seinen Arbeitsalltag: Was war sein schlimmster Job? Was würde er sich wünschen, wenn er drei Wünsche frei hätte?



16

Unser neues „Dahoam“

Die neue Zentrale

Es geht voran am Oberen Stadtplatz in Deggendorf – ab 2019 neue Heimat der ERL-Belegschaft. Die Grundsteinlegung ist erfolgt und die Baustelle in vollem Gange.



18

Partnerinterview

mit **Christina Huber**

Wo soziales Engagement und Immobilienwissen zusammentreffen: Christina Huber ist Leiterin der Vermögenskundenberatung der Sparkasse Günzburg-Krumbach und stellvertretende Vorsitzende der Hubertus-Altgelt-Stiftung.



20

News

aus dem Unternehmen

Großer Preis des Mittelstandes: Die erste Stufe ist geschafft. Wir gingen ins eiskalte Wasser für den guten Zweck und hatten viel Spaß bei unserer Weihnachtsfeier sowie der ERL-Ski-tour mit Familie Neureuther.



23

Karriere

bei der **ERL Immobiliengruppe**

Wir sind stets auf der Suche nach talentierten Menschen, die perfekt in unser Team passen. In unserem neuen Job-Bereich auf erl.de warten spannende Stellenangebote im Büro und auf unseren Baustellen.

PROJEKTREPORT

Pflegeappartements in Altstadt

Gleich zu Jahresbeginn wurde in Altstadt für das Seniorenheim „Haus Elfriede“ ein großer Spatenstich gefeiert. Anfang August, nur sechs Monate später, erfolgte daraufhin das Richtfest. Das Wetter hätte unterschiedlicher nicht sein können: Beim Spatenstich war es stürmisch und kalt, beim Richtfest dafür sommerlich heiß bei strahlendem Sonnenschein. Im Seniorenheim Haus Elfriede in Altstadt entstehen 60 Einbett-Pflegeappartements und 24 Betreute Wohnungen. Den Betrieb der Pflegeeinrichtung, der voraussichtlich im Frühjahr 2019 beginnen wird, übernimmt mit der compassio GmbH & Co. KG aus Ulm ein erfahrener und verantwortungsbewusster Betriebsträger.

- ▶ Bis zu 3,4 % Rendite p.a. (Miete im Verhältnis zum Kaufpreis)
- ▶ Kaufpreis ab 181.000,- €
- ▶ 25 Jahre sichere Mieteinnahmen mit Verlängerungsoption von 5 Jahren
- ▶ Bevorzugtes Belegungsrecht an mehr als 130 Standorten
- ▶ Energiesparhaus im KfW-55-Standard
- ▶ Fachmännische Haus- und Miet-/Pachtverwaltung



▶ DER SPATENSTICH IN ALTENSTADT - SEHEN SIE SICH DAS VIDEO AN: [YOUTUBE.COM/ERLBAU](https://www.youtube.com/erlbaum)



Richtfest in Altenstadt

v.l. Polier Robert Weber, Markus Brandner Sparkasse Neu-Ulm-Illtertissen, Bauleiter Markus Kagerbauer, compassio-Einrichtungleiter Egon Leuthner, ERL-Projektleiter Frank Kühnhauser, compassio-Leitung Bayern Monika Nirschl, compassio-Geschäftsführer Wolfgang Frühschütz, Bürgermeister Wolfgang Höß, ERL-Zimmermeister Lothar Weber, Käuferin eines Appartements, ERL Geschäftsführer Alois jun., 2. Bürgermeister Ernst Wüst

Verkaufsstart: Barrierefreies Wohnen in Grafenau



- ▶ 2- und 3-Zimmer-Wohnungen, barrierefrei von 56 bis 75 m²
- ▶ Kaufpreis ab 165.800,- €
- ▶ Hochwertige Ausstattung, praktische Schiebetüren und sanitäre Sonderausstattung
- ▶ Große Balkone oder Terrassen, barrierefreier Aufzug
- ▶ Sehr gute Infrastruktur, zentrumsnahe Lage
- ▶ Energiesparhaus im KfW-55-Standard



Außenvisualisierung Straßkirchen Ahornring

Betreutes Wohnen in Straßkirchen

In Straßkirchen entstehen zwei Betreute Wohnanlagen mit 26 und 39 Wohnungen. Die Wohnungen werden stilvoll, modern und ökologisch im KfW-55-Standard gebaut, eine nachhaltige und besonders energiesparende Bauweise.

BAUABSCHNITT 1 - BIRKENSTRASSE 4:

26 Zwei-, Drei- und Vier-Zimmer-Wohnungen,
Kaufpreis ab 221.900,- €

BAUABSCHNITT 2 - AHORNRING:

39 Ein-, Zwei- und Drei-Zimmer-Wohnungen,
Kaufpreis ab 113.700,- €

- ▶ 20 Jahre sichere Miteinnahmen mit einer Verlängerungsoption von zweimal 5 Jahren
- ▶ Bevorzugtes Belegungsrecht an mehr als 130 Standorten
- ▶ Sehr gute Infrastruktur, zentrumsnahe Lage
- ▶ Hochwertige Ausstattung, sanitäre Sonderausstattung, barrierefreier Aufzug, praktische Schiebetüren, große Balkone und Terrassen
- ▶ Energiesparhaus im KfW-55-Standard
- ▶ 24-Std.-Notruf, Sicherheit durch den erfahrenen Betreuungsdienst compassio

Spatenstich für Barrierefreies Wohnen in Karlskron

Bei herrlichem Sommerwetter fand Mitte Juni ein feierlicher erster Spatenstich für das Barrierefreie Wohnen in Karlskron statt. Zentrumsnah gelegen, entstehen im Ortsteil Josephenburg der Gemeinde Karlskron moderne 1-, 2- und 3-Zimmer-Eigentumswohnungen mit einer Wohnfläche von 37 bis 76 m². Die Wohnungen werden stilvoll und modern im ökologischen KfW-55-Standard gebaut – eine nachhaltige und besonders energiesparende Bauweise. Ein Aufzug in alle Stockwerke, ansprechende Terrassen im Erdgeschoss sowie geräumige, kaum einsehbare Balkone in den Obergeschossen bieten ein Höchstmaß an Wohnkomfort. Konzipiert sind die Wohnungen mit barrierefreien Bädern, welche ebenerdiges Duschen ohne Stolperkante ermöglichen. Elektrische Rollos an den Fenstern sowie praktische Schiebetüren erhöhen die Wohnqualität noch weiter.

Die hervorragende Lage war wohl einer der Gründe, warum das Objekt in Karlskron bereits im Rahmen des Vorkaufsrechtes für die Gemeindebürger komplett ausverkauft war. Doch keine Sorge: Wir haben Nachschub. Informieren Sie sich über unsere Objekte im Bereich Betreutes und Barrierefreies Wohnen!



Spatenstich in Karlskron



Spatenstich in Sulzbach am Main

v.l. Bauleiter Andreas Skibbe, Landrat Jens Scherf, Atois Erl jun., Bürgermeister Martin Stock, Novita-Geschäftsführer Christoph M. Hofmann, Sandra Peetz-Rausch (Sparkasse), Kirchenvorsteher Martin Preu, Peter Büttner, Monika Schuck, Philipp Ehni (Sparkassen), ERL-Projektleiter Frank Kühnhauser, Novita Geschäftsführer Heinz Röster, Bürgermeister a.D. Norbert Elbert, Pfarrer Arkadius Kycia

Exklusive Wohnanlage im Herzen von Deggendorf



In jeder Hinsicht eine besondere Wohnanlage in zentraler und gleichzeitig ruhiger Lage entsteht in der Weinstraße in Deggendorf. Die exklusive Wohnanlage mit nur zehn Wohneinheiten im Herzen der Stadt bietet alles, was Komfort ausmacht. Dazu gehört die sonnige Ausrichtung ebenso wie die attraktive Umgebung.

Die großzügig geschnittenen 51 bis 104 m² großen 1- bis 3-Zimmer Wohnungen sowie die Penthouse-Wohnung mit 184 m² verfügen über eine hochwertige Ausstattung, bei der selbstverständlich individuelle Wünsche in der Planungsphase berücksichtigt werden können. Zu jeder Wohnung gehören vollwertig ausgestattete Bäder, eine Räumlichkeit im Kellergeschoss sowie ein Tiefgaragen- bzw. Außenstellplatz als Pkw-Abstellmöglichkeit.

Die Wohnungen sind fast durchgängig nach Süd-West ausgerichtet, sodass die Balkone und Terrassen bis zum Abend mit viel Sonnenlicht verwöhnt werden. Die Freiflächen werden hochwertig gestaltet und besitzen einen großen Grünflächenanteil, der mit gärtnerischer Stilsicherheit angelegt wird. Ein geräumiges und abschließbares Fahrradhaus auf dem Außengelände bietet darüber hinaus einen sicheren und trockenen Platz für die Fahrräder der Hausbewohner.

Pflegeappartements und Barrierefreies Wohnen in Sulzbach am Main



- ▶ Bis zu 3,4 % Rendite p.a. (Miete im Verhältnis zum Kaufpreis)
- ▶ Kaufpreis ab 174.900,- €
- ▶ 25 Jahre sichere Mieteinnahmen mit Verlängerungsoption von 5 Jahren

Sie profitieren außerdem von einem bevorzugten Belegungsrecht an mehr als 130 Standorten, attraktiven Finanzierungskonditionen durch den KfW-55-Standard und investieren sorgenfrei dank fachmännischer Haus- und Miet-/Pachtverwaltung.

Eigentumswohnungen im Güterhaus



- ▶ Apartments sowie 2-Zimmer-Wohnungen von 26 bis 48 m²
- ▶ Grundsanierung im Jahr 2014 abgeschlossen
- ▶ Sehr gute Infrastruktur und zentrale Lage
- ▶ Nur wenige Einheiten verfügbar!

Die Apartments sowie 2-Zimmer-Wohnungen sind stilvoll, modern und ökologisch saniert. Es bleiben kaum Wünsche offen: Durchdachte Grundrisse, Dreifachverriegelung bei der Wohnungseingangstüre und praktische Schiebetüren bieten ein Höchstmaß an Wohnkomfort.

Einziehen und Wohlfühlen – Wohnungsabnahmen in Karlsfeld & Deggendorf



Karlsfeld

„Dahoam is Dahoam?“ - oder was macht Doreen Dietel im Betreuten Wohnen in Karlsfeld? Diese Frage ist schnell geklärt: Eine der größten Wohnungsabnahmen in der ERL-Firmengeschichte konnte in Karlsfeld nach erfolgreichem Bauabschluss über die Bühne gehen. In der Wohnanlage im Karlsfelder Prinzenpark-West mit 252 Wohnungen haben bereits 200 Personen ihr neues „Dahoam“ gefunden.



Deggendorf

Die Wohnungen an der Pater-Fink-Straße in Deggendorf sind fertiggestellt. Der perfekte Zeitpunkt, um eine Wohnung zu kaufen oder zu mieten.

Zentrumsnah entstand eine moderne Wohnanlage mit 52 Wohneinheiten. Das Objekt besticht durch seine günstige Lage und die hochwertige Bauqualität im umweltschonenden KfW-55-Standard.

ANFRAGEN UNTER 0991 / 370 60 888 ODER VERMIETUNG@ERL.DE



AUF EINEN KAFFEE

mit Markus Kagerbauer



Mit Milch und Zucker?

MK Goldbraun – mit Milch und Zucker.

Wie lange bist Du bereits im Team der ERL Immobiliengruppe?

MK Seit 2008 – am 01. April wurden es genau 10 Jahre.

Wie sieht die erste Stunde Deines Arbeitstages aus?

MK Wenn ich nicht auf die Baustelle fahre, dann komme ich ins Büro, schalte den Computer ein, spreche mit einigen der Kollegen den Tagesablauf durch, was zu erledigen ist, hol mir eine Tasse Kaffee und checke erstmal sehr viele neue E-Mails.

Was macht Dir an Deinem Job am meisten Spaß?

MK Die anstehenden Herausforderungen und der abwechslungsreiche Arbeitstag, vor allem durch die Arbeit im Büro und direkt auf der Baustelle - generell das Arbeiten im Team.

Welche ERL-Arbeitsituation wird Dir wohl immer in Erinnerung bleiben?

MK Bei unserem Bauvorhaben in Deggendorf Tegelberg wurden Terrassenwohnungen gebaut. Hierfür wurde eine Baugrube mit 12 Metern Tiefe senkrecht nach unten führend und einer Hangsicherung (Betonschale) gegraben.

Wie oft schaust Du täglich auf Dein Smartphone?

MK Sehr oft, alle 5 bis 10 Minuten.

Welcher war der schlimmste Job, den Du jemals hattest?

MK Während meiner Lehrzeit musste ich ein Gebäude über drei Monate hin mit reiner Muskelkraft entkernen.

Wenn Du drei Wünsche frei hättest, welche wären es?

MK Weiterhin Glück und Gesundheit, auch bei Familie und Freunden.



STUDENTEN- APPARTEMENTS INGOLSTADT



JETZT MIETEN

Hochwertig ausgestattete 1-Zimmer-Appartements –
Mietbeginn ab 01.09.2018

Jedes Studenten-Appartement ist modern und hochwertig ausgestattet mit Küchenzeile inkl. Mikrowellenbackofen, Bett, Schrank, Sideboard, Regal, Schreibtisch, Stuhl, Vorhängen, Deckenleuchten, Anschlüssen für Telefon, TV (Sat-Anlage) und Internet.

1-Bett-Appartement

ca. 18,0 m² Wohnfläche
ab 378,- € Kaltmiete/Monat

1-Bett-Appartement

ca. 20,5 m² Wohnfläche
ab 430,- € Kaltmiete/Monat

1-Bett-Appartement

ca. 21,7 m² Wohnfläche
ab 456,- € Kaltmiete/Monat

- ▶ Tiefgaragenstellplätze für PKW können für 60,- €/mtl. separat angemietet werden.
- ▶ Zwei Dachterrassen stehen der Gemeinschaft zur Verfügung. Wäsche- und Trockenräume mit Münzwaschmaschinen befinden sich im UG. Aufzüge in jedes Stockwerk sind vorhanden.
- ▶ Fahrradabstellplätze befinden sich im Außenbereich.
- ▶ Nebenkostenpauschale inkl. Heizkosten, Antennenanschluss und Internet-Grundversorgung (10 Mbit/s download; 2,5 Mbit/s upload).
- ▶ Stromkosten sind separat zu zahlen.

Z.B. APPARTEMENT TYP 1

ca. 18,0 m²





UNSER NEUES DAHOAM

Das “ERL Dahoam” nimmt Gestalt an

Kein anderes Gebäude in Deggendorf steht derart unter Beobachtung wie das ehemalige Hertie-Gebäude am Oberen Stadtplatz. Seit das Kaufhaus 2009 geschlossen wurde, dümpelte die Immobilie in Top-Lage vor sich hin. Nun stehen im und um das ehemalige Kaufhaus viele verschiedene Arbeiten an.

Der Startschuss für die Umbaumaßnahmen fiel mit der Grundsteinlegung am 7. Februar 2018. Im Juni 2015 hat die ERL Immobiliengruppe das geschichtsträchtige Gebäude erworben und seitdem verschiedenste Nutzungsmöglichkeiten eruiert. „Deggendorf ist modern und lebendig, gilt als kultureller und wirtschaftlicher Mittelpunkt der gesamten Region. Die Stadt ist gefragter Wirtschafts- und anerkannter Wissenschaftsstandort. Umso mehr freut es mich als Geschäftsführer eines traditionellen Deggendorfer Familienunternehmens, dafür einstehen zu dürfen, den Oberen Stadtplatz zu neuem Glanz erblühen zu lassen.“, so Alois Erl jun. Im 2. und 3. Obergeschoss entstehen die ERL-Büroräume mit 125 Arbeitsplätzen. Für das 4. Obergeschoss ist ein Gastronomiebetrieb vorgesehen.

Wer außerdem zum Frühjahr 2019 einzieht, steht nun ebenfalls fest, denn die Tinte unter den langjährigen Mietverträgen ist trocken. Zum einen handelt es sich um das Aktionskaufhaus Woolworth. Bis sich die neu gestalteten Eingänge wieder für Kunden öffnen, ist allerdings noch einiges zu tun. „Wir werden unser Sortiment im Untergeschoss auf rund 1.500 Quadratmetern präsentieren, auf weiteren 500 Quadratmetern entstehen Lager- und Mitarbeiterräume“, kündigt Thomas Leege, Geschäftsführer Vertrieb Woolworth, an. An dem neuen Standort entstehen auch neue Arbeitsplätze. Woolworth werde in der Filiale etwa 10 bis 15 Mitarbeiter beschäftigen, so Leege.

Im Erd- und 1. Obergeschoss wird ein weiterer bundesweit und international bekannter Mieter einziehen, welcher es wünscht, vorerst noch nicht genannt zu werden. Doch so viel darf man verraten: Es handelt sich um eine international bekannte Mode-Kette mit Wurzeln in den USA und einem sogenannten „Offprice“-Konzept. Es werden Sonderposten von Markenartikeln zu sehr stark reduzierten Preisen angeboten.



AUF DEM LAUFENDEN BLEIBEN

Alle Neuigkeiten zu unserem Dahoam finden Sie unter www.erl.de/dahoam

v.l.: Pfarrer Martin Neidl, Markus mit Rosalie Ertl, Michael Ertl, Alois und Maria Ertl, stv. Landrat Roman Fischer, OB Dr. Christian Moser, Architekt Markus Kress, Alois Ertl jun., Alois Ertl sen. sen., Bauleiter Andreas Plecher, Polier Josef Eiglmeier, Prokurist Michael Wagner, Polier Dominik Ebner

„Woolworth als auch der zweite Mieter sind Anbieter, die wir so noch nicht in Deggendorf hatten“, sagt Alois Ertl jun. „Mit ihrem gemischten Sortiment werden die beiden Unternehmen eine hervorragende Ergänzung für die Angebote der Deggendorfer Einzelhändler sein. Ferner rechnen wir damit, dass die Bekanntheit der beiden Marken zusätzlich Kunden in die Stadt locken wird. Das wird der Innenstadt insgesamt zugutekommen. Beide Geschäfte erhalten eigene Eingänge. Woolworth kann sowohl über die Tiefgarage als auch über den Oberen Stadtplatz erreicht werden. Der andere Mieter erhält einen eigenen Eingang, der im Bereich des Oberen Stadtplatzes in der Mitte des Gebäudes entstehen wird. Der Zugang zu den Büroräumen der ERL Immobiliengruppe ist über einen weiteren zusätzlichen Eingang am Oberen Stadtplatz erschlossen.“

Auch Oberbürgermeister Dr. Christian Moser sieht die Eröffnung des zentralen Gebäudes auf dem Oberen Stadtplatz als positives Signal für die Innenstadt. Vor allem erwartet er eine deutliche Frequenzsteigerung. „Mit der ERL Immobiliengruppe und den zwei neuen Großmietern blicken wir in eine positive Zukunft des Oberen Stadtplatzes und sind uns sicher, dass sich dieser im kommenden Jahr endlich wieder zu einem wichtigen Kundenmagneten entwickeln wird.“



Die moderne Fassade ergänzt die klassische Bausubstanz und wird zum Blickfang am Oberen Stadtplatz.

Partnerinterview mit Christina Huber

Wenn soziales Engagement und Immobilienwissen zusammentreffen, dann ist man bei Christina Huber an der richtigen Stelle. Christina Huber ist die Leiterin der Vermögenskundenberatung der Sparkasse Günzburg-Krumbach. Als stellvertretende Vorsitzende der Hubertus-Altgelt-Stiftung entscheidet sie gemeinsam mit der Stiftungsvorstandschaft, wer von dem Altgelt-Vermächtnis profitiert.

1. WIE SEHEN SIE IN IHRER FUNKTION ALS SPARKASSEN-VERTRETERIN DIE CHANCEN FÜR PRIVATE KAPITALANLEGER IM DEUTSCHEN IMMOBILIENMARKT?

Die Chancen für Kapitalanleger, in deutsche Immobilien zu investieren, halte ich nach wie vor für gut. Es müssen dafür allerdings bestimmte Parameter passen, denn der Großraum München ist nicht gleichzusetzen mit anderen Standorten. Grundsätzlich sind die Rahmenbedingungen wie Lage, Verkehrsanbindung, Marktpreis, Mietertrag und qualitative Bauausführung sehr wichtig. Das Zinsniveau zur Finanzierung von Immobilien ist nach wie vor günstig und es können im Vergleich zum Geld- und Kapitalmarkt immer noch zufriedenstellende Renditen erwirtschaftet werden.

2. IN IHREM BERUFLICHEN ALLTAG UND AUCH GESELLSCHAFTLICH HABEN SIE EINE GROSSE VERANTWORTUNG. WIE LASSEN SICH DAS EHER KÜHL ANGEHAUCHTE FINANZTHEMA UND DER EMOTIONALERE STIFTUNGSBEREICH MITEINANDER VERBINDEN?

Es freut mich, dass Sie danach fragen. Bei der Tätigkeit in der Sparkasse habe ich jeden Tag mit nüchternen, kühlen Zahlen zu tun. Der Stiftungsgedanke hingegen ist ein sozialer. Wir wollen mit der Hubertus-Altgelt-Stiftung unterstützen und Gutes für unsere Gesellschaft tun. Wir fördern Projekte verschiedenster Art. Ziel ist, Menschen und Organisationen zu helfen. Wenn wir dies mit den Anlagen unseres breit angelegten Stiftungsportfolios klug und richtig anstellen, dann ermöglicht es gute Erträge. Mich macht es glücklich und zufrieden, wenn ich mit meiner Erfahrung und meinem Knowhow im Team der Hubertus-Altgelt-Stiftung dazu beitragen kann.



Christina Huber

3. DIE HUBERTUS-ALTGELT-STIFTUNG HAT IN UNSER BETREUTES WOHNEN IM KARLSFELDER PRINZENPARK-WEST INVESTIERT. WAS SAGEN SIE RÜCKBLICKEND ZU DIESER INVESTITION IN BEZUG AUF DAS ZIEL DER STIFTUNG?

Mit der ERL Immobiliengruppe hatten wir von Anfang an den idealen, kompetenten Partner an unserer Seite, um im Großraum München zu investieren.

4. WEN UND WAS UNTERSTÜTZT DIE HUBERTUS-ALTGELT-STIFTUNG MIT IHREM ENGAGEMENT?

Die Hubertus-Altgelt-Stiftung, die ihren Sitz am Tegernsee hat, unterstützt das Wohlfahrtswesen, die Jugendhilfe, den Sport, Kunst und Kultur, den Umwelt- und auch den Denkmalschutz. Im näheren Detail reicht unsere Arbeit von der Seenotrettung über die Hilfe für Kindergärten und Sportvereine bis zur Finanzierung von Aktivitäten in der medizinischen Forschung. Hubertus Altgelt gründete seine Stiftung 2002 zu Ehren seiner Vorfahren. Er verstarb im Jahr 2011. Mit seiner Stiftung wird sein Lebenswerk fortgeführt.

4. WAS MÖCHTEN SIE UNSEREN LESERN NOCH AUF DEN WEG GEBEN?

Hubertus Altgelt, der ein sehr bodenständiger, bescheidener und lebensbejahender Mensch war, hat die mageren Zeiten seiner Kindheit nie vergessen. Es war ihm immer ein Anliegen und Bedürfnis, den Menschen und der Gesellschaft etwas zurückzugeben. Mit der Errichtung seiner Stiftung und der Einbringung seines Vermögens hat er es umgesetzt.

In seinem Geist ist es für alle Mitglieder der Hubertus-Altgelt-Stiftung eine Selbstverständlichkeit, sein Lebenswerk zu bewahren und fortzuführen.



PREISGEKRÖNT

Großer Preis des Mittelstandes

Nachdem die ERL Immobiliengruppe im vergangenen Jahr beim Großen Preis des Mittelstandes mit dem Oscar als Finalist ausgezeichnet wurde, freuen wir uns über die erneute Nominierung.

Als einziger Wirtschaftspreis Deutschlands betrachtet der Große Preis des Mittelstandes seit 1994 nicht nur Zahlen, Innovationen oder Arbeitsplätze, sondern das Unternehmen als Ganzes in seiner vielseitigen Rolle in der Gesellschaft. Die große Besonderheit bei diesem Preis: Ein Unternehmen muss für den Preis vorgeschlagen werden. Initiativ bewerben funktioniert nicht. Umso mehr zeichnet es unser Unternehmen aus, als eines der ausgewählten 4.917 Unternehmen in das Rennen um den "Oscar des Mittelstandes" zu gehen. Somit gilt bereits die Nominierung als Auszeichnung und ist die Eintrittskarte ins "Netzwerk der Besten".



Alois Erl erhält Niederbayerischen Gründerpreis



Die niederbayerischen Sparkassen haben am 5. Juli 2018 Unternehmen aus der Region mit dem Niederbayerischen Gründerpreis ausgezeichnet. Alois Erl wurde der Preis in der Königsdisziplin für sein Lebenswerk verliehen. In dieser Kategorie werden Unternehmerpersönlichkeiten gewürdigt, die mindestens ein Unternehmen in Niederbayern erfolgreich und nachhaltig aufgebaut haben und eine herausragende Unternehmenskultur vorweisen können. Das Preisgeld in Höhe von 1.000,- € wurde noch am Abend der Preisverleihung an den BRK Kindergarten in Plattling gespendet. Der Niederbayerische Gründerpreis legt sein Augenmerk speziell auf erfolgreiche Unternehmen/Unternehmer aus Niederbayern.

Erst verlässliche Partner schaffen Vertrauen im sensiblen Geflecht abstrakter Unternehmensmodelle und -hoffnungen. Wer auch bei Gegenwind nicht den Mut verlieren und vorankommen will, braucht zwei Dinge: Kraft und Unterstützung. Die Sparkassen setzen sich seit 1997 zusammen mit namhaften und starken Partnern dafür ein, das Unternehmertum in Deutschland zu fördern und die Leistungen derer zu würdigen, die sich den Verantwortungen eines Unternehmers stellen.



ERL Skitour mit Familie Neureuther

„Pistengaudi im Zillertal“ – so lautete das Motto des diesjährigen Wintertagesausflugs der ERL Immobiliengruppe. Rund 120 Mitarbeiter folgten der Einladung in die Zillertal Arena, genauer gesagt in den Skiort Gerlos, der mit 1.300 Höhenmetern mit garantierter Schneesicherheit lockt.

Bereits um 5.00 Uhr ging es von Deggendorf mit dem Bus in Richtung Zillertal, wo sich die Gruppe in Skifahrer und Winterwanderer aufteilte. Die ERL-Ski- und Snowboardfahrer erkundeten unter der Anleitung von Skilegende Christian Neureuther die 143 Pistenkilometer und 52 modernen Liftanlagen von 1.300 bis 2.500 Metern Höhe. Die Nicht-Skifahrer durften sich über eine geführte Schneeschuhwanderung mit Doppel-Olympiasiegerin Rosi Mittermaier freuen. Weitere Programmpunkte bildeten eine Pferdeschlittenfahrt und Rodelspaß vom Berg ins Tal.

Mittags wurde in der „Rösslalm“ eingekehrt, um sich für die sportlichen Aktivitäten am Nachmittag zu stärken. Ausklingen ließ man den herrlichen Wintersporttag beim Après-Ski im „Alm-Stadl“, wo nochmal gemeinsam gefeiert wurde, bis man gegen 18.00 Uhr die Heimreise antrat.

„Ein toller Betriebsausflug mit viel Spaß, Action und super netten Promigästen.“, waren sich die ERL-Mitarbeiterinnen und -Mitarbeiter einig.



Deutscher Stiftungstag



v.l. Meike Feller (Vertriebssteuerung) und Michael Wagner (Prokurist ERL Immobilienvermittlung)

Auch in diesem Jahr präsentierte sich die ERL Immobiliengruppe auf dem Deutschen Stiftungstag 2018, der dieses Mal in Nürnberg stattfand. Dabei stieß das Schwerpunktthema Digitalisierung bei den Besuchern auf großen Anklang. Interessierte Besucher konnten sich am Messestand über die Investitionsmöglichkeiten für Stiftungen aus dem Portfolio der ERL Immobiliengruppe direkt vor Ort informieren. Vom einzelnen Appartement bis hin zum Gesamtobjekt.

Passend zu den bayerischen Wurzeln der ERL Immobiliengruppe gab es für die Besucher Bier, Brezen und Lebkuchenherzen am ERL-Stand. Insgesamt war es auch dieses Jahr wieder eine gelungene Veranstaltung mit vielen neuen Kontakten aus der Stiftungswelt.

Wir gratulieren unseren Jubilaren

Im vergangenen Jahr wurden geehrt

Für **10-jährige Firmenzugehörigkeit** wurden Elisabeth Weber, Karl-Heinz Grotz und Erwin Dellnitz geehrt. Ein Dank für **25-jährige Firmentreue** ging an Karl Angl, Josef Kilger, Xaver Tremml und Peter Sigl. Lothar Weber und Josef Gegenfurtner feierten an diesem Tag ihr **30-jähriges Firmenjubiläum**. Dienstältester Jubilar dieses Jahr war Helmut Ertl mit **35 Jahren**.

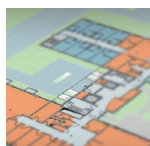


v.l. Elisabeth Weber, Karl Angl, Helmut Ertl, Lothar Weber, Josef Kilger, Xaver Tremml, Erwin Dellnitz, Peter Sigl, Anna Stern, Alois Ertl jun.

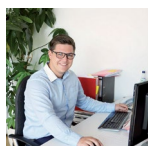
JOBBS

→ BESUCHEN SIE UNSERE NEUE SEITE FÜR STELLENANGEBOTE: ERL.DE/JOBBS

Aktuelle Stellenangebote im ERL Büro



Bauzeichner
(m/w)



**Mitarbeiter
Hausverwaltung**
(m/w)



Architekt
(m/w)



Bauleiter
(m/w)

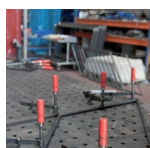


Techniker MSR
(m/w)

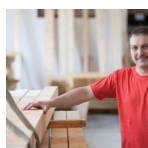


**Vertriebs-
mitarbeiter**
(m/w)

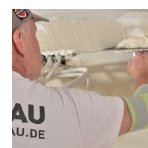
Aktuelle Stellenangebote auf unseren Baustellen



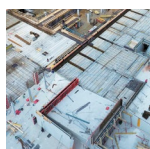
**Schlosser /
Montageschlosser**
(m/w)



Zimmerer
(m/w)



**Verputzer /
Stuckateur**
(m/w)



Pflasterer
(m/w)



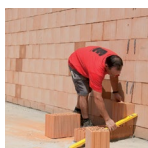
Metallbauer
(m/w)



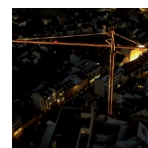
**Baumaschinen-
führer**
(m/w)



**Anlagen-
mechaniker**
(m/w)



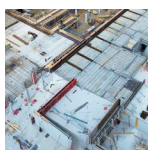
Maurer
(m/w)



Kranführer
(m/w)



Dachdecker
(m/w)



**Bauwerks-
abdichter**
(m/w)

Alle Details unter www.erl.de/jobs

HINTER DEN KULISSEN: ERL TV
Schauen Sie doch mal rein und erfahren
Sie, wie der Alltag bei ERL aussieht:
www.erl.de/tv



A GMAHDE WIESN*

* EINE SICHERE SACHE

PFLEGEIMMOBILIEN VON ERL

- ▶ bis maximal 4 % Rendite
- ▶ Kaufpreis ab 151.000,- €
- ▶ 25-Jahres-Mietvertrag
- ▶ Kein Verwaltungsaufwand

Informieren Sie sich jetzt über
unsere aktuellen Projekte:

0991 - 370 60 80

WWW.ERL.DE



WIR BAUEN AUF VERTRAUEN

ERL Immobiliengruppe
Mietzing 33b | 94469 Deggendorf | beratung@erl.de